

# Spectrum® 2050

Emitido enero 2004 • Índice No. PC/7.0S

**Cortadura y ranura  
por plasma-aire** 

## Especificaciones rápidas

### Aplicaciones industriales

Construcción  
Mantenimiento/repación  
Fabricación

### Procesos

Cortadura y ranura  
por plasma-aire

**Salida nominal** 55 A a 110 VCD, 60% Ciclo de trabajo, trifásica  
55 A a 110 VCD, 50% Ciclo de trabajo, monofásica

**Capacidad de cortar** Nominal: 7/8 pulg. (22 mm)  
De calidad: 1 pulg. (25 mm)  
Para separar: 1-1/4 pulg. (32 mm)

**Flujo y presión de gas de plasma** 6,0 pies cúb./min (172 L/min)  
a 70 lbs/pulg. cuad. (483 kPa)

**Peso** Con antorcha: 86 lb. (39 kg)

## La potencia del azul.®

**Auto-Line™** automáticamente conecta a la Spectrum® 2050 a cualquier voltaje de entrada desde 208 a 575 V, monofásico o trifásico de 50 ó 60 Hz.

**El compartimiento para almacenar consumibles** proporciona acceso conveniente a los consumibles y piezas.

**La tecnología de túnel de viento™** impide a polvo y partículas abrasivas dañar los componentes internos. También el sistema de enfriar **Fan-On-Demand™** sólo opera cuando es necesario. En entornos sucios o polvorientos, esta característica reduce la cantidad de polvo o tierra en el aire que pasan a través de la unidad.

**El circuito de enfriar Postflow (posflujo)** enfría a los consumibles y a la antorcha con aire de posflujo después que se suelta el gatillo. Esta característica extiende la vida útil de la antorcha y los consumibles.

**La antorcha ICE-55C** ofrece características flujo de plasma mejoradas para mayor velocidad de corte y mayor duración del juego de consumibles.

La antorcha ICE-55C incluye un **resguardo para arrastrar** que se sujeta a la boquilla y sostiene la punta a una distancia de 1/8 pulg. (3,2 mm) de la pieza de trabajo. Esto permite al operario a arrastrar la antorcha sobre la pieza de trabajo mientras corta a la máxima salida, lo cual incrementa la comodidad del operario y hace más fácil el cortar con patrones.



### Viene completa con

- ICE-55C, antorcha manual con 25 pies (7,6 m) ó 50 pies (15,2 m) de cable, o ICE-55CM antorcha mecanizada con 50 pies (15,2 m) de cable. Se suministran consumibles adicionales
- Pinza de trabajo de servicio pesado con cable de 7,6 m (25 pies) ó 15,2 m (50 pies)
- Cordón de potencia de 10 pies (3 m)

Una característica estándar, **el interruptor de arco piloto** en su modo de metal expandido permite al operario cortar rejillas, cercas de alambre y otros metales perforados sin tener que volver a operar el gatillo de la antorcha.

**Portátil**, y fácil de cargar, la unidad sólo pesa 86 lb. (39 kg).

**Arranca sin alta frecuencia** para no interferir con ni dañar a controles ni a computadoras.

**El filtro/regulador de gas/aire integral** está instalado dentro de la fuente de poder para protegerlo de daño cuando se lo transporta. Se proporciona también una conexión estándar de aire en el panel de atrás para conexión fácil del gas o aire.

**Puede recibir potencia de cualquier soldadora a motor de Miller** que tenga generador (por ej. Bobcat™) o equipo equivalente de la competencia. Vea la página 3 para la compatibilidad disponible y las fijaciones recomendadas.

**TRUE BLUE®**  
3 YR. WARRANTY

La fuente de poder está garantizada por 3 años, piezas y mano de obra.  
La antorcha ICE está garantizada por 1 año, piezas y mano de obra.

MADE IN USA  
APPLETON, WI



### Miller Electric Mfg. Co.

Una compañía de Illinois Tool  
Works 1635 West Spencer Street  
Appleton, WI 54914 USA

### Sede Internacional

Teléfono: 920-735-4505  
USA FAX: 920-735-4134  
Canadá FAX: 920-735-4169  
FAX Internacional: 920-735-4125

### Portal de Internet

www.MillerWelds.com



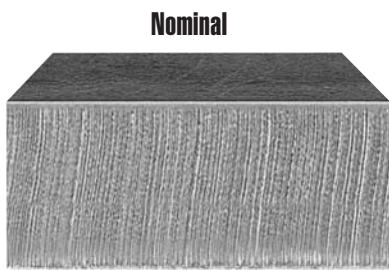
# Las especificaciones (Pueden cambiar sin previo aviso.)



Salida nominal	Máximo voltaje en circuito abierto	Entrada de amperios a la salida nominal									Capacidad nominal de corte	Gas de plasma	Flujo y presión del gas de plasma	Dimensiones	Peso con antorcha
		208 V	230 V	380 V	400 V	415 V	460 V	575 V	KVA	KW					
55 A a 110 VCD, 60% ciclo de rendimiento, trifásico	280 VCD	21	20	10	10	10	9	8	7,6 (7,9 @ 575 V)	7,4	0,875 pulg. (22 mm) a 10 pulg./Min.	Sólo aire o nitrógeno	6,0 pies cúb./min. (172 L/min.) a 70 lb./pulg.cuad. (483 kPa)	Alt.: 17 pulg. (432 mm) Ancho: 2 -1/2 pulg. (318 mm) Prof.: 20-3/4 pulg. (527 mm)	Net: 86 lb. (39 kg) Embarque: 93,5 lb. (42,4 kg)
55 A a 110 VCD, 50% ciclo de rendimiento, monofásico		36	33	—	—	—	16	13	7,5	7,4					

Nota: Para cualquier voltaje monofásico o trifásico desde 208 V a 575 V, la entrada de amperios a la salida nominal es la misma para la entrada de potencia de 50 o 60 hertz.

## Capacidad de corte en acero dulce (Grosor a escala.)



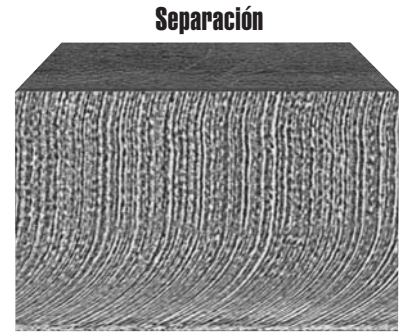
7/8 pulg. (22 mm)\*

Capacidad de corte nominal a 10 pulg. por minuto (velocidad mínima a la cual el operario consigue un corte suave, constante usando una antorcha a mano).



1 pulg. (25 mm)

Capacidad de calidad de corte se consigue un corte de buena calidad a velocidades más lentas.

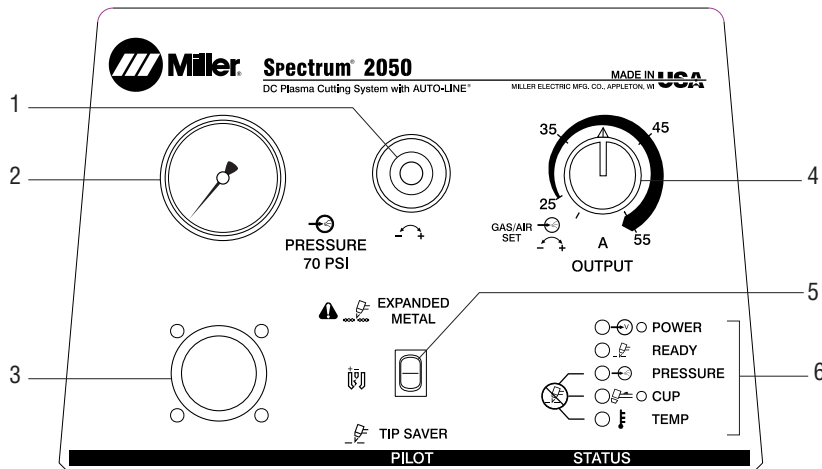


1-1/4 pulg. (32 mm)

Capacidad de corte de separación se consigue un corte máximo bajo condiciones ideales.

Nota: Todas las capacidades de corte son cuando se usan consumibles protegidos.  
\*Espesor de corte nominal es igual para acero inoxidable, 5/8" para aluminio.

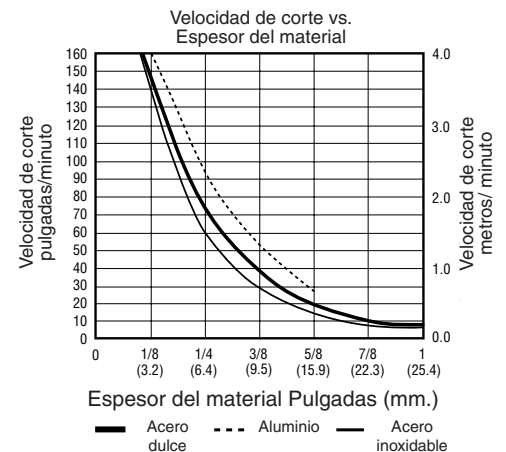
## Panel de control



1. Control para ajustar Gas/presión de aire
2. Medidor de Gas/presión de aire
3. Receptáculo para conexión de la antorcha
4. Control de Salida
5. Interruptor del modo del arco piloto
6. Luces de estatus y búsqueda de averías

## Rendimiento de corte

Para determinar la espesor máximo de acero dulce, siga la línea desde el punto de 10 pulg. por min. en la tabla de corte. El punto al cual esta línea cruza la curva de corte determina el máximo espesor recomendado de corte de producción de la unidad.



Nota: Esta capacidad está basada en 10 pulg./min. porque ésta es la velocidad máxima que el operario obtiene un corte suave y constante cuando se usa una antorcha manual.

## Compatibilidad con máquinas a motor

Equipo	Potencia del generador (continua)	Corte de calidad para acero	Fijación de amps. de salida de la Spectrum
Bobcat™ 225 NT	8000 vatios (Antes de Oct. 2003) 9500 (Después de Oct. 2003)	5/8 pulg.	45 A
Trailblazer® 280 NT	8000 vatios	5/8 pulg.	45 A
Bobcat™ 250 NT	9500 vatios	3/4 pulg.	50 A
Trailblazer® 301	9500 vatios	3/4 pulg.	50 A
Trailblazer® DC	9500 vatios	3/4 pulg.	50 A
Trailblazer® Pro 350	12.000 vatios	3/4 pulg.	50 A
PipePro™ 304	12.000 vatios	3/4 pulg.	55 A
Big 40® CC/CV (Modelo Deluxe)	15.000 vatios	3/4 pulg.	55 A
Big Blue® 402 CC/CV (Modelo Deluxe)	20.000 vatios	5/8 pulg.	55 A

Incluye modelos de la Spectrum 2050 fabricadas después (e incluyendo) número de serie KJ283702.

Nota: máquinas impulsadas con LP tienen que disminuir su capacidad por el 15%.

## Accesorios genuinos de Miller



### 240 V enchufe #119 172

Para conexión a las Bobcat, Trailblazer o Hobart Champion 10,000 que tengan por lo menos 8 KVA de potencia auxiliar.

### Control colgante remoto #180 605

Proporciona arranque remoto para iniciar y detener el arco para la antorcha mecanizada ICE-55CM.



### Guía para cortar círculos con plasma #195 981

Corte con facilidad en línea recta o en círculos de hasta 12" de diámetro.



### Bases giratoria de succión/magnética #195 979

Añada ésta a su guía de cortar para que sea un aditamento conveniente a todas las superficies planas. El brazo extendido acomoda huecos hasta de 30" de diámetro.



### Filtro de aire "Motor Guard" (protege al motor) #042 306

Este filtro está equipado con un soporte de montaje que permite instalación encima, al lado o en la parte de atrás de la mayoría de las cortadoras por plasma. El filtro está equipado con un acople de 1/4 pulg. NPT para aparejarse a los acoples de la mayoría de los sistemas por plasma; tiene un flujo nominal encima de 45 pies cúb./min. estándar.

### Elemento de reemplazo del filtro #042 312

Cartón de cuatro filtros para usarse con el filtro de aire de resguardo del motor #042 306. *Ordénelos de Miller Service Parts.*



### Filtro/secador de aire RTI #195 188

Se instala en la parte de atrás de la mayoría de los cortadores por plasma. Sus características incluyen un bol de metal de servicio pesado, drenaje automático y elementos que se sacan dando vueltas. El filtro está equipado con un acople de 1/4 pulg.

NPT para aparejarse con los acoples de la mayoría de los sistemas por plasma.

### RTI Elemento de reemplazo para el filtro #212 771

*Ordénelo de Miller Service Parts.*



### No. 30 carrito económico con envolvedor del cordón #195 093

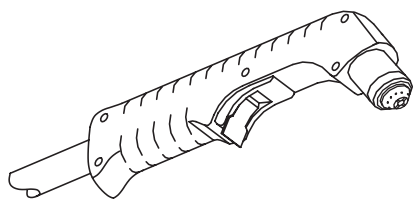
Este carrito económico da movilidad con un ángulo para acceso fácil al panel frontal y espacio adicional de almacenaje.



### Cubierta protectora #195 271

Cubierta resistente al moho, sin olor, impermeable, protege el acabado de su máquina.

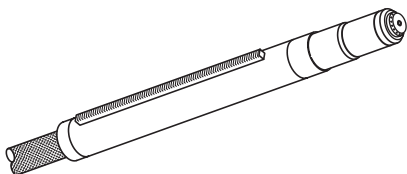
# Antorcha in consumibles de reemplazo



## ICE-55C, antorcha manual

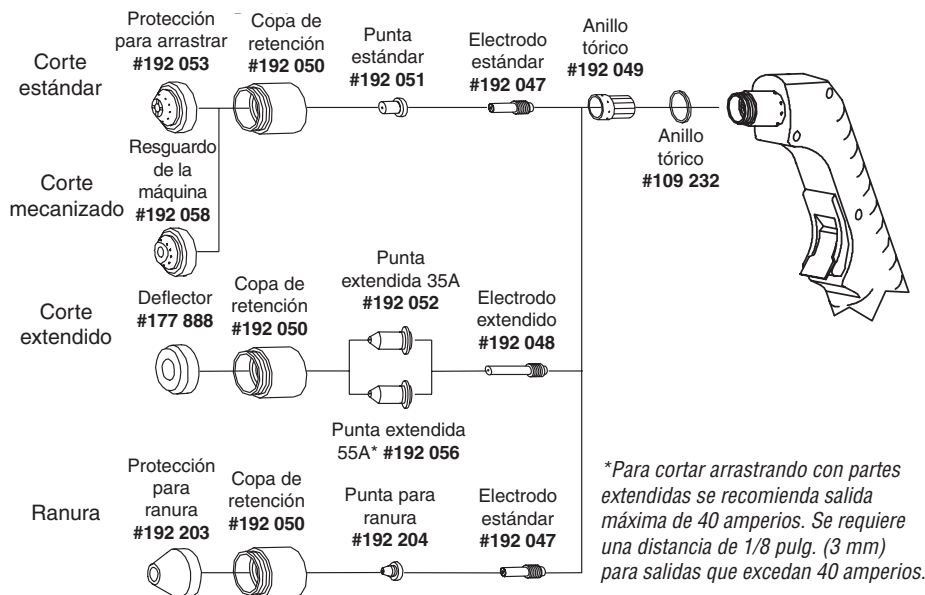
#193 347 25 pies (7,6 m)

#193 348 50 pies (15,2 m)



## ICE-55CM, antorcha mecanizada

#193 349 50 pies (15,2 m)



# Información para pedidos

Fuente de poder y opciones	Número de catálogo	Descripción	Cant.	Precio
<b>Spectrum® 2050</b> Monofásica/trifásica, 208–575 VCA 50/60 Hz <i>Nota: Cada unidad Spectrum incluye consumibles adicionales (2 electrodos estándar, 2 puntas estándar, 1 electrodo ext. y 1 deflector).</i>	#903 777-01-2* #903 777-01-3* #903 777-02-2*	Con antorcha manual ICE-55C, de 25 pies (7,6 m) Con antorcha manual ICE-55C, de 50 pies (15,2 m) Con antorcha mecanizada ICE-55CM, de 50 pies (15,2 m) <i>(El conjunto de la antorcha mecanizada incluye el control remoto colgante #180 605)</i>		
<b>Accesorios</b>				
Enchufe de 240 V	#119 172			
Control remoto colgante	#180 605			
Guía de cortar círculos de plasma	#195 981			
Base giratoria de succión/magnética	#195 979			
Filtro de aire "Motor Guard" (resguardar el motor)	#042 306			
Elemento de reemplazo del filtro	#042 312	<i>Pida a Miller Service Parts</i>		
Filtro/secador de aire RTI	#195 188			
RTI Elemento de reemplazo para el filtro	#212 771	<i>Pida a Miller Service Parts</i>		
Carrito económico No. 30A	#195 093			
Cubierta protectora	#195 271			
<b>Misceláneo</b>				
Aire en cilindros				
Manguera de aire de 3/8 pulg. De diámetro				
Acoples para manguera de aire				

Fecha:

Precio total cotizado:

\* Certificada a las normas de la Canadian Standards Association (Asociación de normas canadienses) para las normas de Canadá y EE.UU.



Distribuido por: